

Quatrième Conférence Scientifique Internationale de AfHEA
(Rabat: 26-29 Septembre 2016)

**SUIVI DES PROGRÈS VERS LA COUVERTURE
SANITAIRE UNIVERSELLE EN CÔTE D'IVOIRE :
ANALYSE SITUATIONNELLE DE BASE**

Tania Bissouma-Ledjou, Juliana Gnamon, Allarangar Yokouidé, Laurent Musango

1

PLAN DE PRÉSENTATION

I. Introduction

II. Objectifs

III. Méthodologie

IV. Résultats

V. Conclusion



*Quatrième Conférence Scientifique Internationale de AfHEA
(Rabat: 26-29 Septembre 2016)*

I. INTRODUCTION

- OMD et Rapport sur la santé dans le monde (OMS, 2010)
- Engagement des pays à atteindre la Couverture Sanitaire Universelle (CSU)
- Cas de la Côte d'Ivoire :
 - Système d'assurance maladie obligatoire, Loi N°2014-131, 24/03/14
 - Politiques et mesures de gratuité ciblée dans le secteur public
 - Stratégie nationale de financement de la santé pour la CSU (2012)
- Déterminer les niveaux de base de la CSU en Côte d'Ivoire, pour mieux apprécier les progrès vers la CSU



*Quatrième Conférence Scientifique Internationale de AfHEA
(Rabat: 26-29 Septembre 2016)*

II. OBJECTIFS

- **Objectif général :**
Analyser les niveaux de base des trois dimensions de la Couverture Sanitaire Universelle (CSU) en Côte d'Ivoire
- **Objectifs spécifiques :**
 - i. Répertorier les mécanismes de protection existants
 - ii. identifier et analyser le niveau de couverture des services essentiels
 - iii. identifier et analyser le niveau de protection du risque financier
 - iv. préciser le niveau actuel des indicateurs de suivi des progrès vers la CSU



*Quatrième Conférence Scientifique Internationale de AfHEA
(Rabat: 26-29 Septembre 2016)*

III. MÉTHODOLOGIE

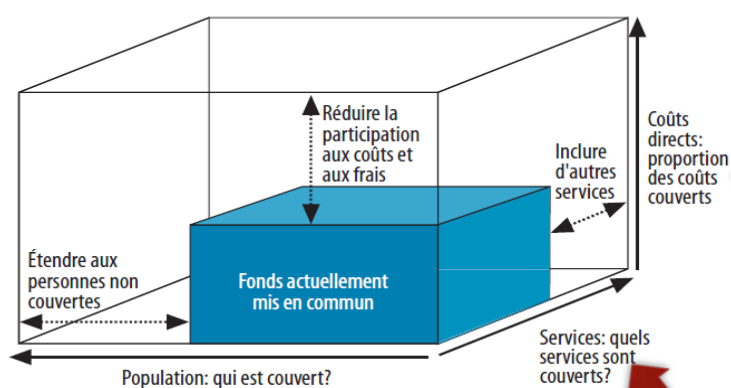
- Analyse descriptive de l'évolution des différentes variables recherchées
- *La couverture universelle en santé: suivi des progrès à l'échelon national et mondial (WHO/WB 2014)*
- Collecte des données : période 1994 - 2013
 - Données secondaires
 - Revue documentaire (cadre de suivi CSU stratégie nationale)
- Limites de l'étude
 - Absence de données actualisées
 - Insuffisance des caractéristiques sociodémographiques et économiques



Quatrième Conférence Scientifique Internationale de AfHEA
(Rabat: 26-29 Septembre 2016)

III. METHODOLOGIE

Figure 1.2. Trois dimensions à considérer lors de la progression vers une couverture universelle



Source : RSM 2010

IV. RÉSULTATS (1/9)

• Principaux résultats de l'étude

- ✓ Mécanismes de protection existants
- ✓ Couverture en services de santé
- ✓ La protection contre le risque financier
- ✓ Equité dans l'accès aux services de santé et dans l'état de santé des populations



Quatrième Conférence Scientifique Internationale de AfHEA
(Rabat: 26-29 Septembre 2016)

IV. RÉSULTATS (3/9)

• Mécanismes de protection

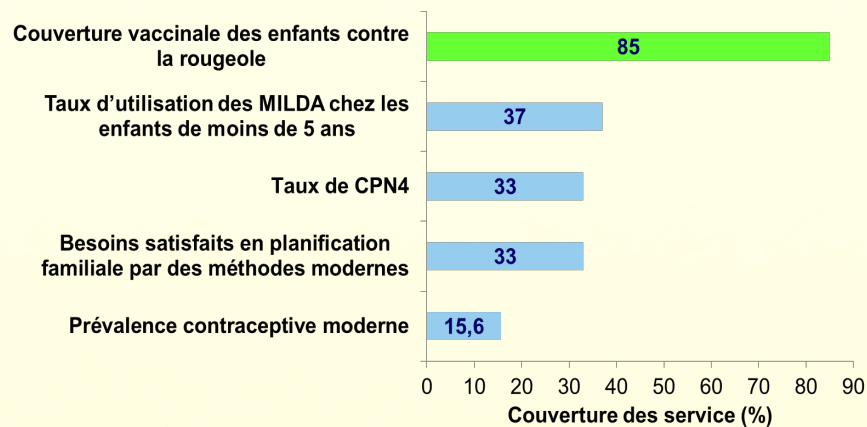
Type	caractéristiques	Populations couvertes
Mesure de gratuité Subvention	Gratuité ciblée - Groupe de populations - Maladies - Médicament	Femmes enceintes Enfants de 0 – 5 ans Catégories de malades
Prépaiement	Régime obligatoire	Salariés du secteur formel (public et privé) + ayant-droits
Prépaiement	Régime volontaire - Assurances privées individuelles - Mutuelles de santé	Salariés du secteur privé Secteur informel



Quatrième Conférence Scientifique Internationale de AfHEA
(Rabat: 26-29 Septembre 2016)

IV. RÉSULTATS (2/9)

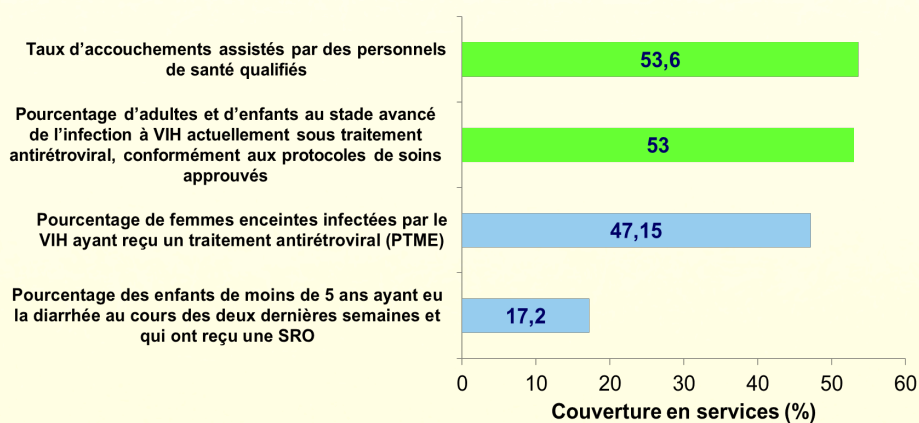
Services préventifs



Quatrième Conférence Scientifique Internationale de AfHEA
(Rabat: 26-29 Septembre 2016)

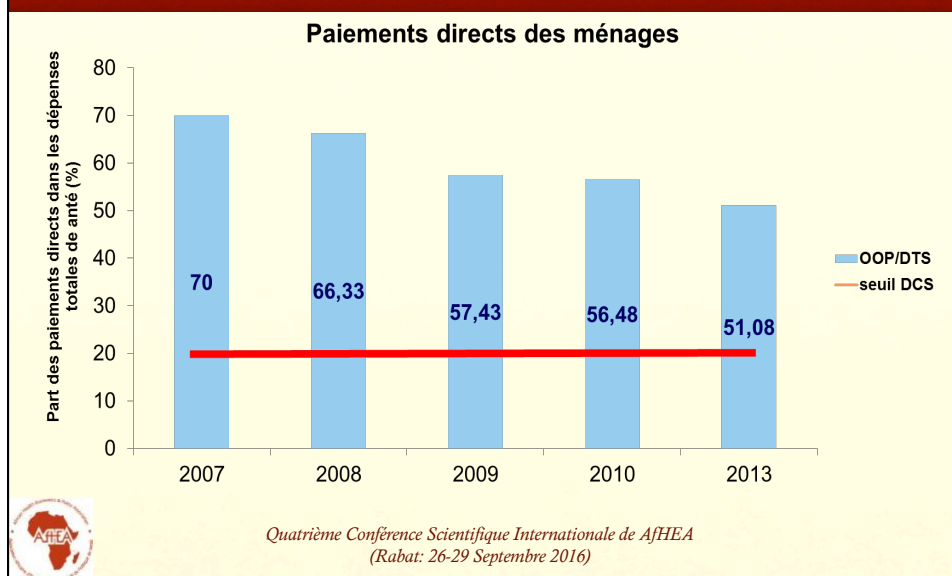
IV. RÉSULTATS (4/9)

Services curatifs



Quatrième Conférence Scientifique Internationale de AfHEA
(Rabat: 26-29 Septembre 2016)

IV. RÉSULTATS (5/9)



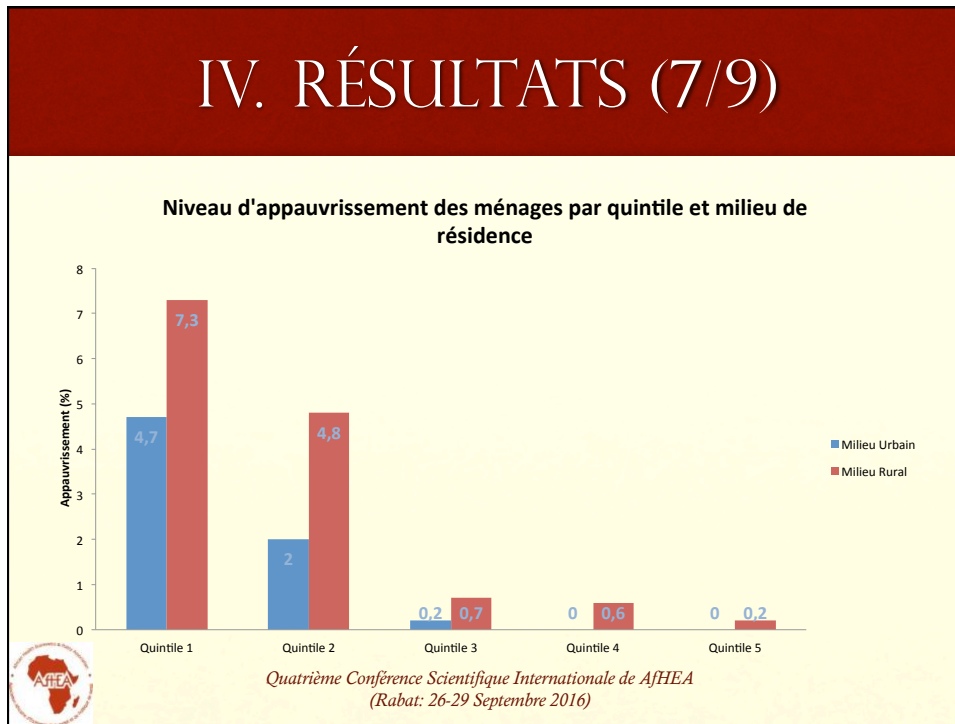
IV. RÉSULTATS (6/9)

- **Incidence des dépenses catastrophiques et appauvrissement** (selon Kouamé, Assé 2012)
- Seuil : 20 – 40% dépenses non alimentaires
 - 1,4 % des ménages
 - 8 % des ménages vulnérables
- Facteurs d'appauvrissement :
 - milieu de résidence
 - niveau de bien-être économique

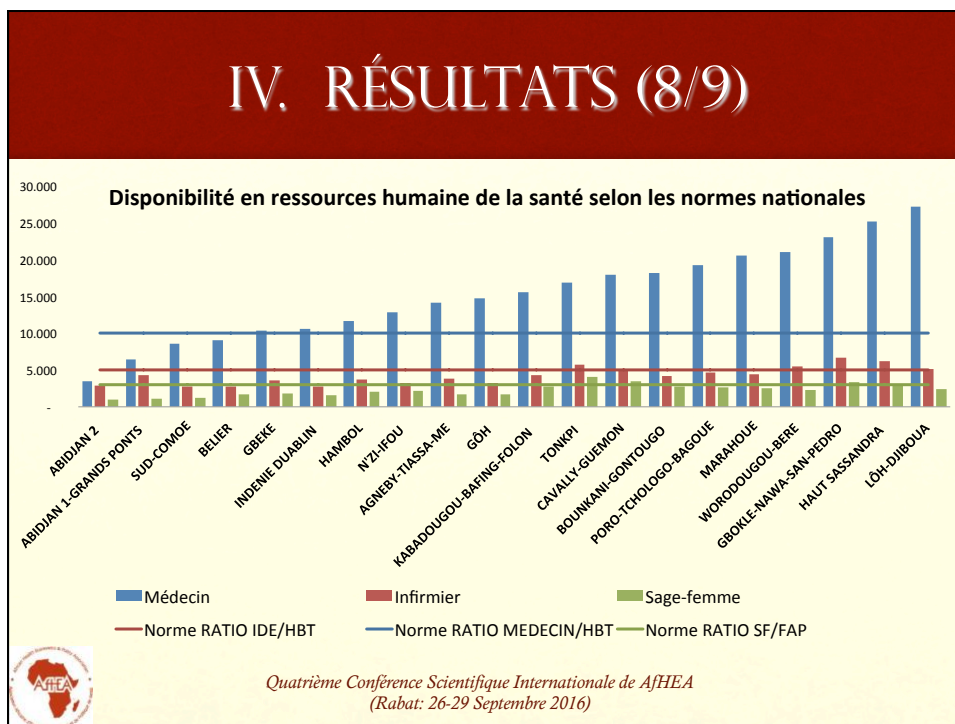


Quatrième Conférence Scientifique Internationale de AfHEA
(Rabat: 26-29 Septembre 2016)

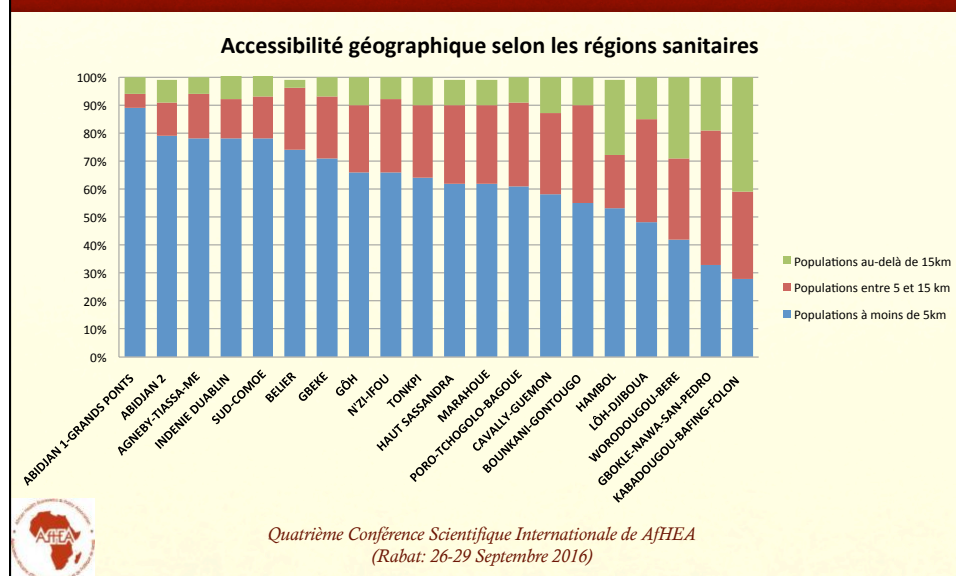
IV. RÉSULTATS (7/9)



IV. RÉSULTATS (8/9)



IV. RÉSULTATS (9/9)



V. CONCLUSION

- Vue globale de la situation de départ des dimensions de la CSU
- Existence de nombreuses inégalités : milieu rural, des quintiles les plus pauvres, régions Nord et Ouest
- Collecte plus dynamique de données de qualité et désagrégées
- Régularité de l'exercice pour orienter les décideurs dans la correction des inégalités et mieux progresser vers la CSU



Quatrième Conférence Scientifique Internationale de AfHEA
(Rabat: 26-29 Septembre 2016)

Merci



*Quatrième Conférence Scientifique Internationale de AfHEA
(Rabat: 26-29 Septembre 2016)*